

europass



Ihr Europäischer Skills-Pass
Votre passeport européen de compétences



Was ist der Europass?

Der Europass ist ein elektronisches Kompetenz-Portfolio, das in 34 Ländern Europas anerkannt und angewendet wird. Er beinhaltet **fünf Dokumente**, die Arbeitgebern und Bildungseinrichtungen einen umfassenden Einblick in die Kompetenzen und Qualifikationen einer Einzelperson gewähren.

Europass, de quoi s'agit-il ?

Europass est un portefeuille de compétences reconnu et utilisé dans 34 pays d'Europe. Il se compose de cinq documents qui permettent à toute personne d'exprimer de façon efficace et claire ses compétences et qualifications auprès d'un employeur, d'une organisation de formation ou d'un établissement d'enseignement en Europe.

2 Dokumente können frei zugänglich online erstellt werden:

- Der **Europass-Lebenslauf** ermöglicht eine übersichtliche und verständliche Darstellung der Kompetenzen und Qualifikationen;
- Der **Europass-Sprachenpass** wird auf Basis einer Selbsteinschätzung erstellt. Er ermöglicht eine genaue Beschreibung der Sprachkenntnisse nach einem einheitlichen Raster, dem vom Europarat verabschiedeten gemeinsamen europäischen Referenzrahmen für Sprachen.

Beide Dokumente können online in 27 Sprachen ausgefüllt werden. Vorlagen, Leitfäden und Tipps stehen den Nutzer/innen unter <http://europass.cedefop.europa.eu/de> zur Verfügung.

2 documents sont en accès libre et peuvent être complétés en ligne :

- Le **Curriculum vitæ** (CV) sert à présenter les compétences et qualifications acquises ;
- Le **Passeport de langues** est établi sur base d'autoévaluation. Il permet de donner un aperçu différencié du niveau de connaissances dans chaque langue à travers une grille uniforme, le Cadre européen commun de référence pour les langues créé par le Conseil de l'Europe.

Ces deux documents sont disponibles en 27 langues et peuvent être créés en ligne sur le site <http://europass.cedefop.europa.eu/fr>
L'interface propose également aux utilisateurs des exemples, instructions et conseils.

3 Europass-Dokumente werden von den Bildungseinrichtungen ausgestellt:

- Der **Mobilitätsnachweis** (*Europass Mobility*) belegt Lernaufenthalt und Lernergebnisse im europäischen Ausland und dokumentiert die dabei erworbenen Kenntnisse, Fähigkeiten und Kompetenzen;
 - Die **Zeugnis erläuterung** (*Certificate Supplement*) ergänzt das Abschlusszeugnis aus der Berufsbildung. Sie beschreibt Lernergebnisse, Kompetenzen und Fähigkeiten der Absolvent/inn/en;
 - Der **Diplomzusatz** (*Diploma Supplement*) enthält Details zum erworbenen Hochschulabschluss (z. B. Studienablauf, Lernergebnisse, usw.).
-

3 documents sont délivrés par les autorités compétentes en matière d'enseignement et de formation :

- **Europass Mobilité** est un document personnalisé qui décrit avec précision la période d'étude, de stage ou de formation effectuée dans un autre pays européen et les savoirs et compétences acquis lors de cette mobilité ;
- Le **Supplément descriptif du certificat** décrit en détail les résultats d'apprentissage, les compétences et savoir-faire acquis par les titulaires de certificats de l'enseignement et de la formation professionnels ;
- Le **Supplément au diplôme** expose la spécificité de la formation ainsi que les compétences et connaissances acquises par les titulaires de diplômes de l'enseignement supérieur.

Erstellen Sie Ihren Europäischen Skills-Pass online!

Auf der Europass-Internetseite kann jede Einzelperson ihr persönliches elektronisches Portfolio der Kompetenzen und Qualifikationen zusammenstellen (<https://europass.cedefop.europa.eu/editors/de/esp/compose>).

Der Europäische Skills-Pass besteht nicht nur aus den 5 Europass-Dokumenten. Auch weitere wichtige Zertifizierungen können Sie zum Nachweis der in Ihrem Lebenslauf angeführten Kompetenzen hinzufügen: Abschlüsse, Zeugnisse und Zertifikate, Praktikums- und Arbeitsnachweise, Empfehlungsschreiben usw.

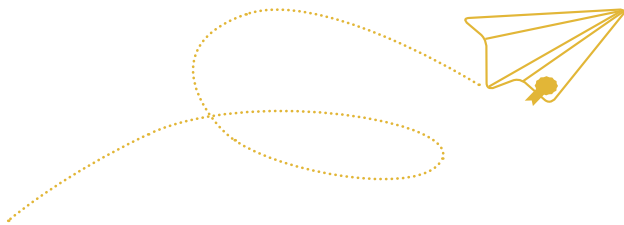
Wenn Sie Ihren Skills-Pass erstellt und auf Ihrem Rechner abgespeichert haben, können Sie ihn jederzeit später hochladen und aktualisieren.

Créez votre Passeport européen de compétences sur Internet !

L'éditeur en ligne Europass vous guide pour la création de votre Passeport européen de compétences (<https://europass.cedefop.europa.eu/editors/fr/esp/compose>).

Ce portfolio électronique se compose des 5 documents Europass, mais peut aussi contenir tout autre type de document attestant de vos compétences et qualifications : diplômes, attestations de stage, lettres de recommandation, etc.

Une fois que vous aurez créé et sauvegardé votre Passeport de compétences, vous pourrez à tout moment le télécharger pour le mettre à jour.



Der Europass fördert die Mobilität in Europa

- Die Bürger/innen können ihre Kompetenzen und Qualifikationen übersichtlich und europaweit erkennbar vermitteln, um einen Arbeits- oder Ausbildungsplatz zu finden;
- Arbeitgeber/innen können die Fähigkeiten, Kompetenzen und Qualifikationen von Arbeitskräften besser nachvollziehen;
- Einrichtungen im Bereich der allgemeinen und beruflichen Bildung können den Inhalt von Lehrplänen klarer festlegen.

Europass facilite la mobilité en Europe

- *Les citoyens peuvent présenter de façon identifiable et efficace leurs compétences et qualifications pour travailler ou étudier en Europe ;*
- *Les employeurs peuvent comprendre les compétences et qualifications des personnes à la recherche d'un emploi ;*
- *Les autorités compétentes en matière d'enseignement et de formation peuvent utiliser Europass pour définir et communiquer le contenu des programmes.*



Lebenslauf

Curriculum vitæ(CV)



Sprachenpass

Passeport de langues



Mobilitätsnachweis

Europass Mobilité



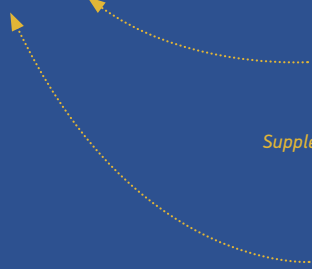
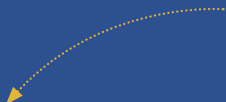
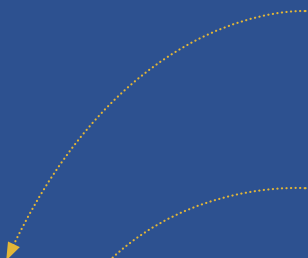
Zeugniserläuterung

Supplément descriptif du certificat



Diplomzusatz

Supplément au diplôme





Anefore ist das nationale Europass-Zentrum in Luxemburg.

Für weitere Fragen stehen wir Ihnen gerne zur Verfügung!

Anefore est le Centre national Europass au Luxembourg.

Pour toute information supplémentaire, contactez-nous !



Anefore asbl

eduPôle Walferdange
Bâtiment 03 - étage 01
Route de Diekirch
L-7220 Walferdange
(+352) 2478 5284

europass@anefore.lu
www.europass.lu

