



L'encyclopédie en ligne des systèmes éducatifs en Europe



Eurydice

De meilleures connaissances pour
de meilleures politiques de l'éducation

● Qui réalise Eurydice ?

Les **unités nationales** situées dans les 37 pays du réseau fournissent des descriptions et données de leur système éducatif respectif.

L'Agence exécutive européenne pour l'éducation et la culture (EACEA) de la Commission européenne est l'**unité de coordination** Eurydice. Elle gère le réseau et réalise, à partir des informations transmises par les unités nationales, des synthèses et études comparatives sur des sujets spécifiques en rapport avec le domaine éducatif des pays participants.

Au **Luxembourg**, Eurydice est mis en œuvre sous la responsabilité de Anefore, en collaboration avec le ministère de l'Éducation nationale, de l'Enfance et de la Jeunesse, et le ministère de l'Enseignement supérieur et de la Recherche.

Le réseau Eurydice est subventionné par le programme Erasmus+ sous l'action clé 3 (soutien à la réforme des politiques).

Des informations complètes, fiables et comparables

Chaque système éducatif national est décrit séparément sur la plateforme en ligne Eurydice. En revanche, les différents descriptifs nationaux des systèmes éducatifs sont organisés selon une structure commune de chapitres permettant une comparaison transversale.

À travers cette structure commune, la plateforme Eurydice facilite la comparaison des systèmes et mesures politiques au niveau européen. Les contenus peuvent être consultés soit à partir d'un pays donné, soit à partir d'un des 14 chapitres, ou bien à travers un des articles ou thématiques mis en exergue.

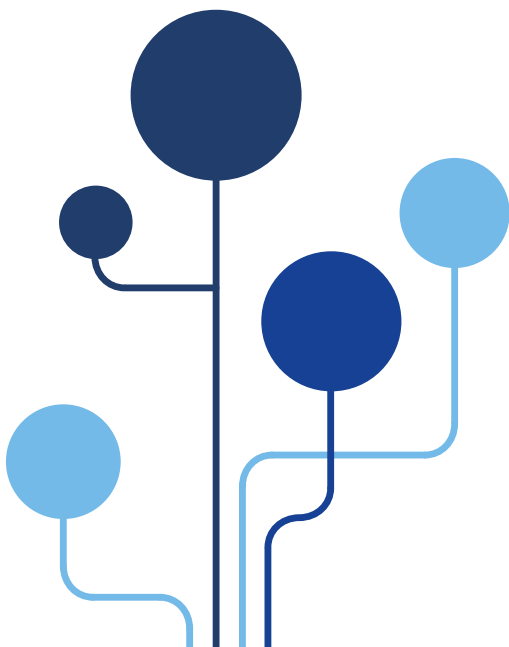
Les descriptifs et les rapports comparatifs Eurydice permettent aussi de constater le progrès de la mise en œuvre des réformes auxquelles les différents pays se sont engagés au niveau européen :

- l'éducation et l'accueil des jeunes enfants
- l'enseignement fondamental et secondaire
- l'enseignement supérieur et
- la formation pour adultes.

● Les objectifs d'Eurydice

Le réseau Eurydice contribue à améliorer les systèmes éducatifs en Europe en proposant de l'information de grande qualité sur divers aspects des politiques et pratiques éducatives dans **39 systèmes** éducatifs situés dans **37 pays** du programme Erasmus+.

Les données, rapports comparatifs et analyses d'Eurydice servent à soutenir les prises de décisions politiques dans les pays membres du réseau.



Contact au Luxembourg

Anefore asbl
eduPôle Walferdange
Bâtiment 03 – étage 01
Route de Diekirch
L-7220 Walferdange

Téléphone : +352 2478 5284

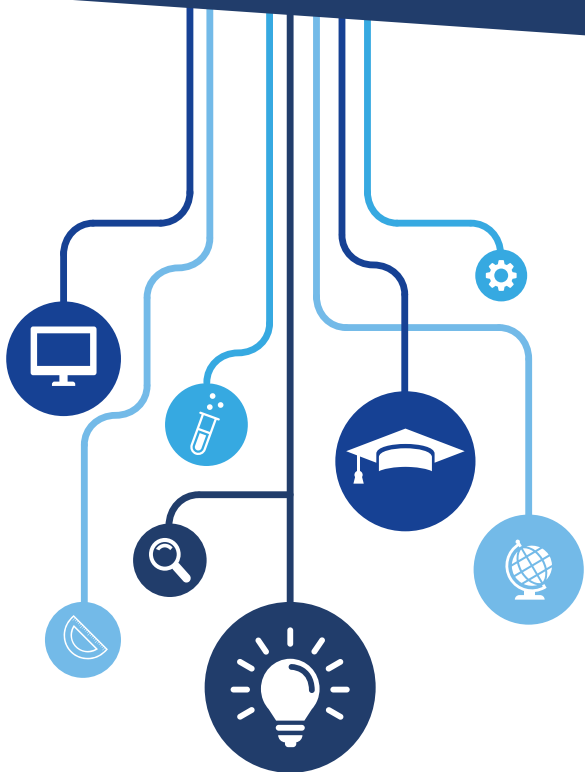
Courriel : info@anefore.lu

www.anefore.lu/programmes/eurydice



Cofinancé par
l'Union européenne

Le soutien de la Commission européenne à la production de cette publication ne constitue pas une approbation du contenu, qui reflète uniquement le point de vue des auteurs, et la Commission ne peut pas être tenue responsable de toute utilisation qui pourrait être faite des informations qu'elle contient.



Eurydice



<https://eurydice.eacea.ec.europa.eu>